



## ZVLÁDNITE VZDIALENOSŤ

FS422 PLUS   FD622 PLUS   FT522 PLUS



**Firestone**

[www.firestone.eu](http://www.firestone.eu)

Za sebou ťaháte plne naložený náklad, pred vami čakajú nepredvídateľné podmienky a musíte myslieť aj na termín. Práve z týchto dôvodov potrebujete všestranné pneumatiky, ktorým môžete veriť, že zvládnu prepravu v drsnom a pripravenom svete regionálnej dopravy. Pneumatiky od spoločnosti Firestone s označením FS422 PLUS vodiaca, FD622 PLUS záberová a FT522 pneumatika pre prívesy v sebe spájajú vlastnosti, akými sú výkon, nájazd, odolnosť a cenová výhodnosť, ktoré sú potrebné pre neprerušené dodávanie.

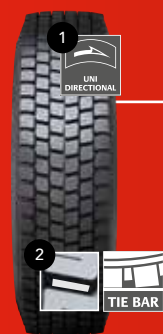
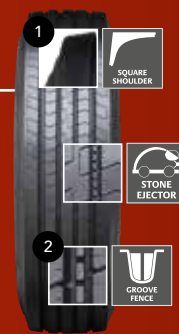
# FS422 PLUS

PREJAZDITE NIEČO NAVYŠE



- 1 Zlepšená odolnosť proti preklzavaniu\* a až o 10 % väčšia najazdená vzdialenosť\* vďaka najnovším technológiám zmesi.
- 2 Equalizer Rib Design v kombinácii s viacerými drážkami poskytujú vysokú odolnosť pred nepravidelným opotrebovaním, no súčasne aj skvelé jazdné vlastnosti na suchu i za mokra.
- 3 Predĺžte si ešte viac životnosť pneumatík vďaka robustnej a protektorovanej kostre.
- 4 Jemnejšiu, pohodlnejšiu a tichú jazdu si môžete užiť vďaka technológiám na zníženie hluku s názvom Groove Fences a Variable Pitch Sipes.

\* V porovnaní s predošlým modelom, Firestone FS422.



# FD622 PLUS

POSUŇTE SVOJU FIRMU ĎALEJ



- 1 Vďaka výbornému potenciálu najazdenej vzdialenosti môžete ťažiť z nízkych celkových nákladov na najazdený kilometer.
- 2 Získajte potrebnú príľnavosť pre špičkové zvládanie jazdy na mokrej vozovke vďaka jedinečnému nepriamemu vzoru.
- 3 Predĺžte si životnosť pneumatík vďaka pevnej konštrukcii a kostre s možnosťami výrazného protektorovania.

# FT522 PLUS

ODVEZTE NÁKLAD



- 1 Využívajte výhody vyplývajúce z dlhšej životnosti\*\* pneumatík vďaka odolnej konštrukcii a dobrej odolnosti voči nepravidelnému opotrebovaniu.
- 2 Odveďte sa ešte ďalej vďaka špičkovým možnostiam protektorovania a prerézavania.
- 3 Spoločte sa na stabilné a konzistentné správanie pri jazde, a to aj pri mokrych podmienkach.

\*\* V porovnaní s predošlým modelom, Firestone FT522.



## PRODUKTOVÉ TECHNOLOGIE



Pneumatiky pre nákladné vozidlá Firestone PLUS sa vyrábajú s tenkým okrajom, čo výrazne znižuje hmotnosť pneumatiky pre lepšiu spotrebu paliva a efektívnejší výkon.

## PREDĹŽENÁ ŽIVOTNOSŤ VAŠICH PNEUMATÍK

Vaše pneumatiky predstavujú značnú investíciu. **Bandag**, riešenie protektorovania od Bridgestone/Firestone, pomáha maximalizovať návratnosť a minimalizovať náklady na km. Vyžajte zo svojich pneumatík Firestone maximum. **Vitajte v programe Total Tyre Life!**

**bandag**

**TOTAL TYRE LIFE**  
by Firestone

## DOSTUPNÉ ROZMERY

Dezén	Rozmer	Index nosnosti/ Rýchlostný symbol	Šírka v bočniciach (mm)	Celkový priemer (mm)	Statický zafaržený polomer (mm)	Odvalený odvod (mm) pri 90 km/h (odch. ± 2%)	Schválený ráfik (palcov)	Povolený ráfik (palcov)				dB	M+S	
FS422 PLUS	295/80 R 22.5	152/148 M	298	1044	491	3205	8.25	9.00	C	B		71	✓	✓
	315/80 R 22.5	156/150 L	314	1068	497	3246	9.00	9.75	C	B		70	✓	✓
		154/150 M												
	315/70 R 22.5	154/150 L	314	1016	469	3089	9.00	9.75	C	B		71	✓	✓
152/148 M														
FD622 PLUS	295/80 R 22.5	152/148 M	298	1055	486	3172	8.25	9.00	D	C		73	✓	✓
	315/80 R 22.5	156/150 L	314	1081	502	3286	9.00	9.75	D	C		72	✓	✓
		154/150 M												
	315/70 R 22.5	154/150 L	314	1027	474	3122	9.00	9.75	D	B		75	✓	✓
152/148 M														
FT522 PLUS	385/65 R 22.5	160 J	378	1078	498	3277	11.75	12.25	C	B		69	✓	✓

Nové pneumatiky FS422 PLUS, FD622 PLUS a FT522 PLUS majú označenie M+S, výrazné vzory dezénu, zmes a štruktúru dezénu, ktorá je určená na zlepšenie príľnavosti a brzdného výkonu v blate a čerstvom či utlačenom snehu. Pri stanovovaní sa vychádzalo z nášho nariadenia ECE54. Pneumatiky FS422 PLUS, FD622 PLUS a FT522 PLUS majú označenie Alpine, čo znamená, že prešli testom akcelerácie na snehu v zimných podmienkach, podľa nariadenia UNECE 117.02 a UNECE 109. Vďaka tomu sú vhodné na použitie aj na zasnežených a ľadom pokrytých cestách.